



3,5,7 スロット品が特徴の有鉄芯モータ。  
ギアやエンコーダ等、オプション対応も可能。  
幅広い分野でニーズにあった最適なモータをお選びいただけます。  
用途に応じたカスタマイズを承りますので、お気軽にお問い合わせください。

Canon Electronics' s iron cored motors come in a wide variety of sizes and windings.

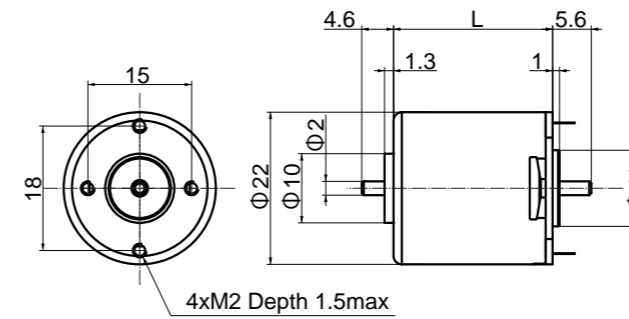
They can be used in many different markets from consumer products to industrial and professional products.

A rich lineup of options, such as gears and encoders, serves to provide the optimum solution to fulfill any requirement.

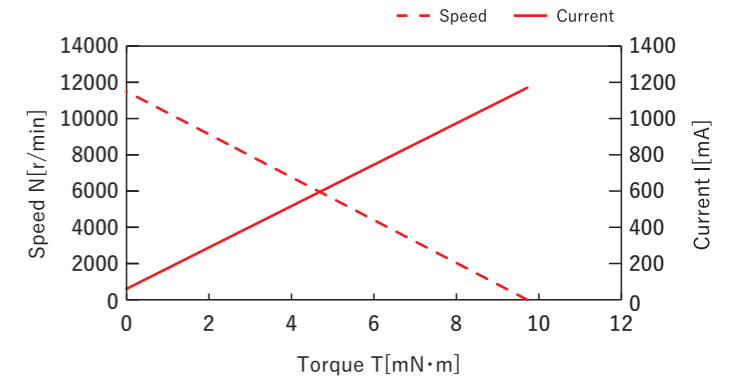
## DN22 S Iron Core (3 Slots)

寸法図 / Dimension

単位 / Unit : mm



特性図 / T-N-I curve

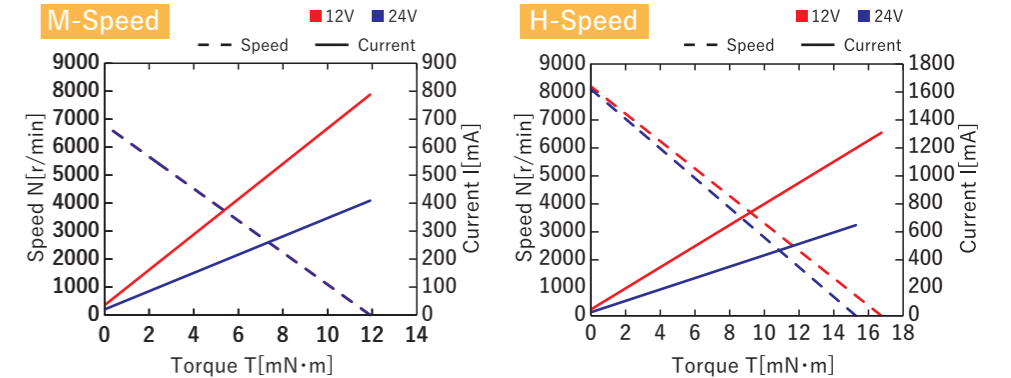
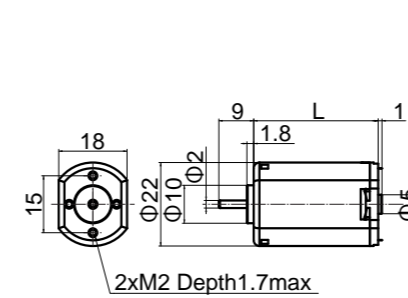


型番 Model No.	定格電圧 Rated Voltage	定格出力 Rated Output	定格トルク Rated Torque	定格回転数 Rated Speed	定格電流 Rated Current	無負荷回転数 No Load Speed	無負荷電流 No Load Current	起動トルク Starting Torque	起動電流 Starting Current	トルク定数 Torque Constant	端子間抵抗 Terminal Resistance (Winding)	インダクタンス Inductance	イナーシャ Moment of Inertia	機械的時定数 Mechanical Time Constant	熱抵抗 Thermal Resistance	軸径 Shaft Diameter	L寸 Length	シャフト長 Shaft Length	質量 Weight
	V	W	mN·m (gf·cm)	r/min	A	r/min	A	mN·m (gf·cm)	A	mN·m/A (gf·cm/A)	Ω	mH	g·cm <sup>2</sup>	ms	K/W	mm	mm	mm	g
DN22 S	12	2.20	2.45 (25)	8600	0.34	11500	0.06	9.72 (99.1)	1.17	8.31 (84.7)	10.3	4.3	1.6	23.8	45	2.0	23.0	4.6	26.0

## DN22 M M-Speed / H-Speed Iron Core (3 Slots)

寸法図 / Dimension 単位 / Unit : mm

特性図 / T-N-I curve



型番 Model No.	定格電圧 Rated Voltage	定格出力 Rated Output	定格トルク Rated Torque	定格回転数 Rated Speed	定格電流 Rated Current	無負荷回転数 No Load Speed	無負荷電流 No Load Current	起動トルク Starting Torque	起動電流 Starting Current	トルク定数 Torque Constant	端子間抵抗 Terminal Resistance (Winding)	インダクタンス Inductance	イナーシャ Moment of Inertia	機械的時定数 Mechanical Time Constant	熱抵抗 Thermal Resistance	軸径 Shaft Diameter	L寸 Length	シャフト長 Shaft Length	質量 Weight
	V	W	mN·m (gf·cm)	r/min	A	r/min	A	mN·m (gf·cm)	A	mN·m/A (gf·cm/A)	Ω	mH	g·cm <sup>2</sup>	ms	K/W	mm	mm	mm	g
DN22 M M-Speed	12	1.38	2.45 (25)	5400	0.19	6800	0.035	11.91 (121.4)	0.79	15.11 (154.1)	15.2	7.6	3.7	24.7	42	2.0	32.8	9.0	40.0
DN22 M M-Speed	24	1.38	2.45 (25)	5400	0.10	6800	0.020	11.91 (121.4)	0.41	29.15 (297.2)	58.7	33.2	3.7	25.6	42	2.0	32.8	9.0	40.0
DN22 M H-Speed	12	1.79	2.45 (25)	7000	0.23	8200	0.045	16.75 (170.8)	1.31	12.80 (130.5)	9.2	4.4	3.7	20.7	42	2.0	32.8	9.0	40.0
DN22 M H-Speed	24	1.74	2.45 (25)	6800	0.13	8100	0.025	15.28 (155.8)	0.65	23.57 (240.4)	37.0	18.3	3.7	24.7	42	2.0	32.8	9.0	40.0

# 有鉄心モータ

## Iron Cored Motors

### OPTION

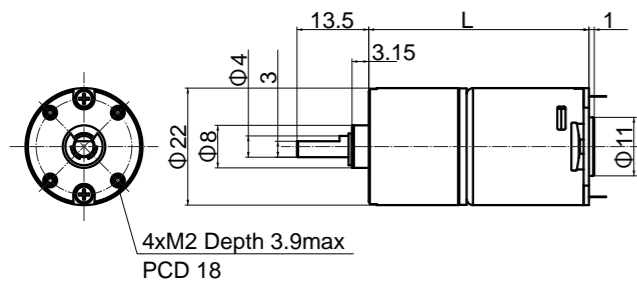
#### DG22 S 遊星ギア / Planetary Gear

##### DN22 S+ギアヘッド / Gear Head

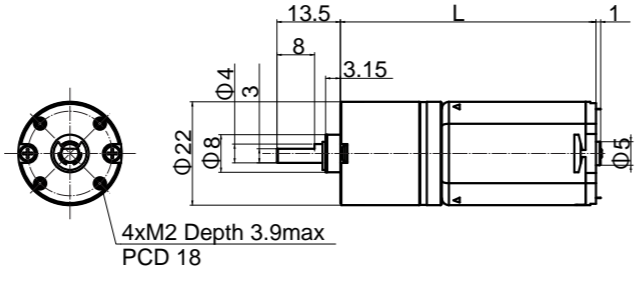
#### DG22 M 遊星ギア / Planetary Gear

##### DN22 M+ギアヘッド / Gear Head

寸法図 / Dimension 単位 / Unit : mm



寸法図 / Dimension 単位 / Unit : mm



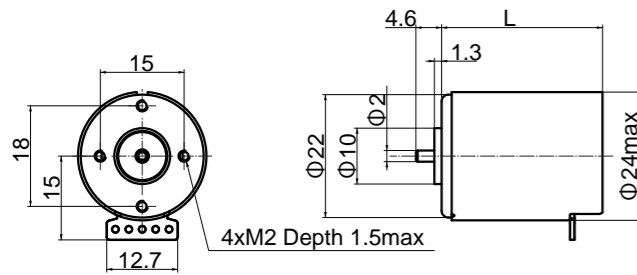
型番	減速比	定格電圧	定格トルク	定格回転数	定格電流	無負荷回転数	無負荷電流	L寸
Model No.	Reduction Ratio	Rated Voltage	Rated Torque	Rated Speed	Rated Current	No Load Speed	No Load Current	Length
		V	mN·m (gf·cm)	r/min	A	r/min	A	mm
DG22 S	1/62	6	78.45 (800)	135	0.46	165	0.13	41.4
DG22 S	1/62	12	78.45 (800)	145	0.27	170	0.09	41.4

型番	減速比	定格電圧	定格トルク	定格回転数	定格電流	無負荷回転数	無負荷電流	L寸
Model No.	Reduction Ratio	Rated Voltage	Rated Torque	Rated Speed	Rated Current	No Load Speed	No Load Current	Length
		V	mN·m (gf·cm)	r/min	A	r/min	A	mm
DG22 M	1/62	12	78.45 (800)	115	0.20	140	0.07	54.4
DG22 M	1/62	24	78.45 (800)	115	0.11	135	0.04	54.4

#### DP22 S

##### DN22 S+エンコーダ / Encoder

寸法図 / Dimension 単位 / Unit : mm

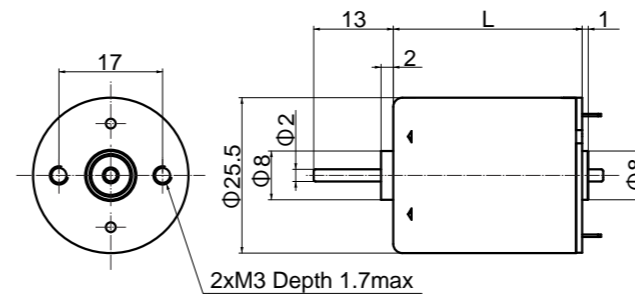


型番	相数	入力電圧	パルス数	応答周波数	方式	出力レベル	出力波形	L寸
Model No.	Number of Phase	Input Voltage	Resolution	Response Frequency	Encoder Type	Output Level	Output Signal	Length
		V	P/R	KHz (MAX)				mm
DP22 S	1	3	3	-	磁気式 Magnetic	TTL	デジタル Digital	30.0

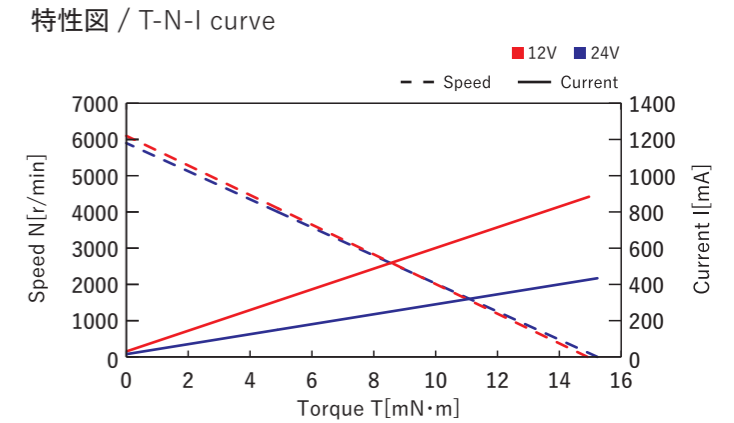
#### DN26 M

##### Iron Core (3 Slots)

寸法図 / Dimension 単位 / Unit : mm



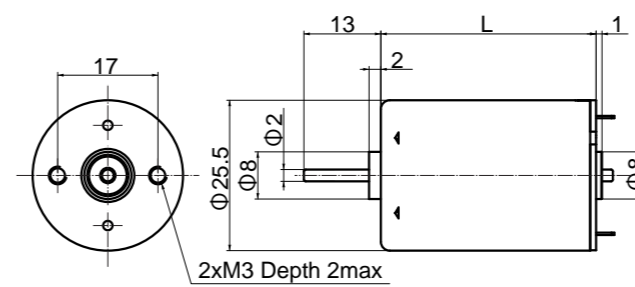
型番	定格電圧	定格出力	定格トルク	定格回転数	定格電流	無負荷回転数	無負荷電流	起動トルク	起動電流	トルク定数	端子間抵抗	インダクタンス	イナーシャ	機械的時定数	熱抵抗	軸径	L寸	シャフト長	質量
Model No.	Rated Voltage	Rated Output	Rated Torque	Rated Speed	Rated Current	No Load Speed	No Load Current	Starting Torque	Starting Current	Torque Constant	Terminal Resistance (Winding)	Inductance	Moment of Inertia	Mechanical Time Constant	Thermal Resistance	Shaft Diameter	Length	Shaft Length	Weight
	V	W	mN·m (gf·cm)	r/min	A	r/min	A	mN·m (gf·cm)	A	mN·m/A (gf·cm/A)	Ω	mH	g·cm <sup>2</sup>	ms	K/W	mm	mm	mm	g
DN26 M	12	2.10	4.90 (50)	4100	0.31	6100	0.03	14.96 (152.5)	0.88	16.92 (172.5)	13.6	12.2	8.7	41.3	40	2.0	31.0	13.0	50.0
DN26 M	24	2.05	4.90 (50)	4000	0.15	5900	0.02	15.23 (155.3)	0.43	35.07 (357.6)	55.3	49.0	8.7	39.1	40	2.0	31.0	13.0	50.0



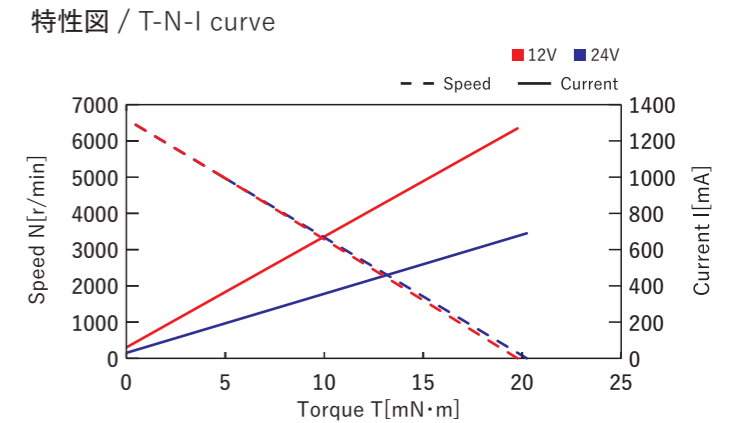
#### DN26 L

##### Iron Core (3 Slots)

寸法図 / Dimension 単位 / Unit : mm



型番	定格電圧	定格出力	定格トルク	定格回転数	定格電流	無負荷回転数	無負荷電流	起動トルク	起動電流	トルク定数	端子間抵抗	インダクタンス	イナーシャ	機械的時定数	熱抵抗	軸径	L寸	シャフト長	質量
Model No.	Rated Voltage	Rated Output	Rated Torque	Rated Speed	Rated Current	No Load Speed	No Load Current	Starting Torque	Starting Current	Torque Constant	Terminal Resistance (Winding)	Inductance	Moment of Inertia	Mechanical Time Constant	Thermal Resistance	Shaft Diameter	Length	Shaft Length	Weight
	V	W	mN·m (gf·cm)	r/min	A	r/min	A	mN·m (gf·cm)	A	mN·m/A (gf·cm/A)	Ω	mH	g·cm <sup>2</sup>	ms	K/W	mm	mm	mm	g
DN26 L	12	2.56	4.90 (50)	5000	0.36	6650	0.06	19.76 (201.5)	1.27	15.57 (158.8)	9.5	7.5	11	42.9	33	2.0	36.5	13.0	60.0
DN26 L	24	2.56	4.90 (50)	5000	0.19	6600	0.03	20.23 (206.3)	0.69	29.31 (298.9)	34.8	31.0	11	44.5	33	2.0	36.5	13.0	60.0



Introduction  
Product Lineup  
Brushless Motors  
Iron Cored Motors  
Actuator Units  
Micro Stepper Motors  
Coreless Motors  
Company Overview  
Inquiry Sheet  
ご案内  
製品一覧  
ブラシレスモータ  
有鉄心モータ  
樹脂ギアユニット  
小型ステッピングモータ  
コアレスモータ  
会社概要  
引き合いシート

# 有鉄心モータ

## Iron Cored Motors

### EN28

#### Iron Core (5 Slots)

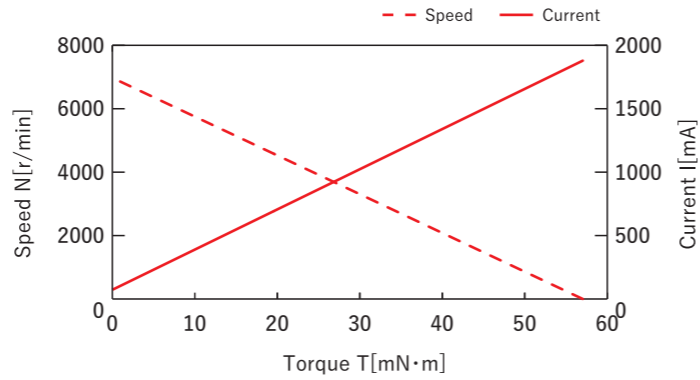
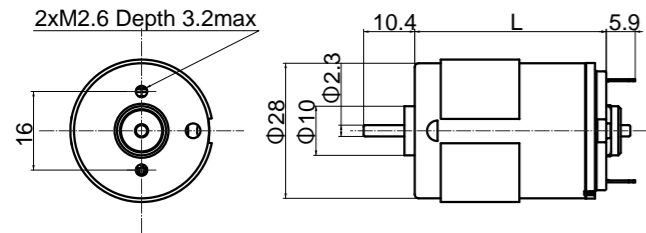
海外生産  
モデル  
Made outside  
Japan



寸法図 / Dimension

単位 / Unit : mm

特性図 / T-N-I curve



型番	定格電圧	定格出力	定格トルク	定格回転数	定格電流	無負荷回転数	無負荷電流	起動トルク	起動電流	トルク定数	端子間抵抗	インダクタンス	イナーシャ	機械的時定数	熱抵抗	軸径	L寸	シャフト長	質量
Model No.	Rated Voltage	Rated Output	Rated Torque	Rated Speed	Rated Current	No Load Speed	No Load Current	Starting Torque	Starting Current	Torque Constant	Terminal Resistance (Winding)	Inductance	Moment of Inertia	Mechanical Time Constant	Thermal Resistance	Shaft Diameter	Length	Shaft Length	Weight
	V	W	mN·m (gf·cm)	r/min	A	r/min	A	mN·m (gf·cm)	A	mN·m/A (gf·cm/A)	Ω	mH	g·cm <sup>2</sup>	ms	K/W	mm	mm	mm	g
EN28	24	9.38	19.6 (200)	4575	0.69	6974	0.073	57.03 (581.5)	1.88	30.34 (309.4)	12.8	4.2	9.8	13.6	—	2.3	39	54.3	80.0

### FN38 L

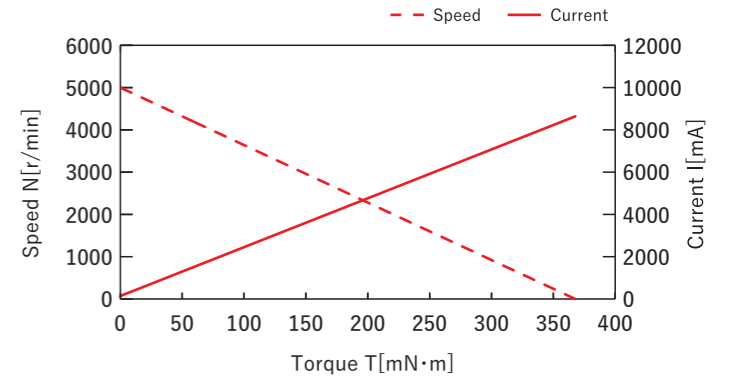
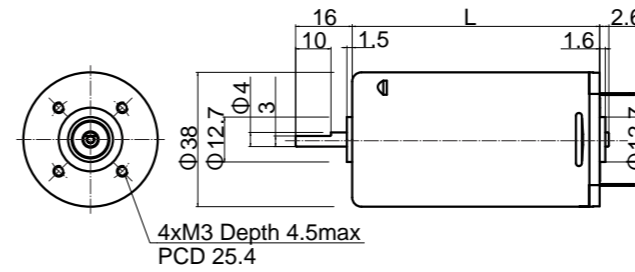
#### Iron Core (7 Slots)



寸法図 / Dimension

単位 / Unit : mm

特性図 / T-N-I curve



型番	定格電圧	定格出力	定格トルク	定格回転数	定格電流	無負荷回転数	無負荷電流	起動トルク	起動電流	トルク定数	端子間抵抗	インダクタンス	イナーシャ	機械的時定数	熱抵抗	軸径	L寸	シャフト長	質量
Model No.	Rated Voltage	Rated Output	Rated Torque	Rated Speed	Rated Current	No Load Speed	No Load Current	Starting Torque	Starting Current	Torque Constant	Terminal Resistance (Winding)	Inductance	Moment of Inertia	Mechanical Time Constant	Thermal Resistance	Shaft Diameter	Length	Shaft Length	Weight
	V	W	mN·m (gf·cm)	r/min	A	r/min	A	mN·m (gf·cm)	A	mN·m/A (gf·cm/A)	Ω	mH	g·cm <sup>2</sup>	ms	K/W	mm	mm	mm	g
FN38 L	24	25.83	58.84 (600)	4200	1.50	5000	0.14	367.75 (3750.0)	8.64	42.56 (434.0)	2.8	2.8	117	17.9	14	4.0	70.0	16.0	300.0

### FN30 L

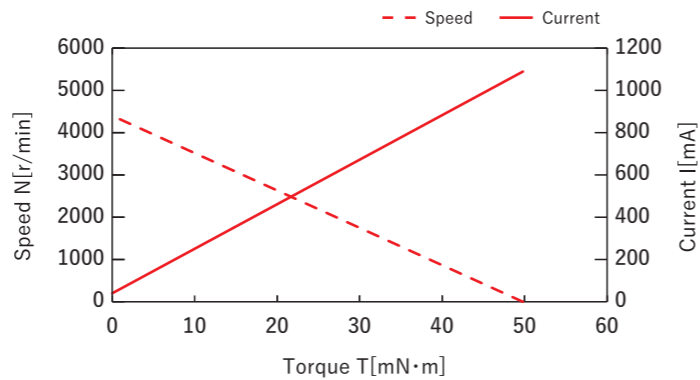
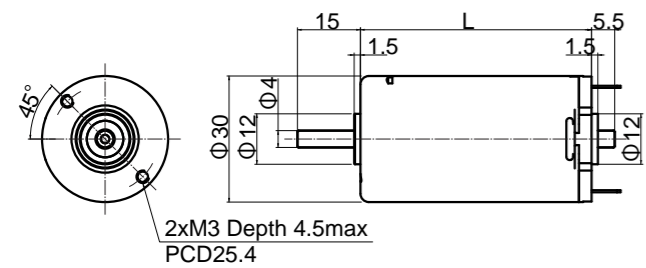
#### Iron Core (7 Slots)



寸法図 / Dimension

単位 / Unit : mm

特性図 / T-N-I curve



型番	定格電圧	定格出力	定格トルク	定格回転数	定格電流	無負荷回転数	無負荷電流	起動トルク	起動電流	トルク定数	端子間抵抗	インダクタンス	イナーシャ	機械的時定数	熱抵抗	軸径	L寸	シャフト長	質量
Model No.	Rated Voltage	Rated Output	Rated Torque	Rated Speed	Rated Current	No Load Speed	No Load Current	Starting Torque	Starting Current	Torque Constant	Terminal Resistance (Winding)	Inductance	Moment of Inertia	Mechanical Time Constant	Thermal Resistance	Shaft Diameter	Length	Shaft Length	Weight
	V	W	mN·m (gf·cm)	r/min	A	r/min	A	mN·m (gf·cm)	A	mN·m/A (gf·cm/A)	Ω	mH	g·cm <sup>2</sup>	ms	K/W	mm	mm	mm	g
FN30 L	24	4.77	14.71 (150)	3100	0.35	4400	0.04	49.79 (507.7)	1.09	45.71 (466.1)	22.0	12.5	30.7	32.4	19.2	4.0	55.0	15.0	160.0

### EN42

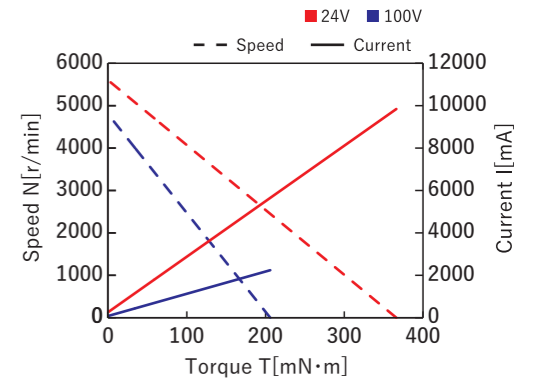
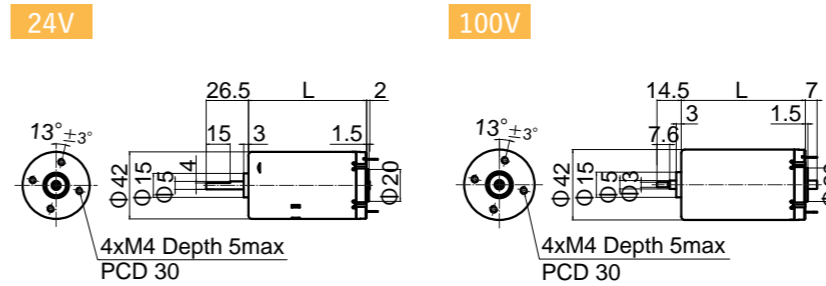
#### Iron Core (7 Slots)



寸法図 / Dimension

単位 / Unit : mm

特性図 / T-N-I curve



型番	定格電圧	定格出力	定格トルク	定格回転数	定格電流	無負荷回転数	無負荷電流	起動トルク	起動電流	トルク定数	端子間抵抗	インダクタンス	イナーシャ	機械的時定数	熱抵抗	軸径	L寸	シャフト長	質量
Model No.	Rated Voltage	Rated Output	Rated Torque	Rated Speed	Rated Current	No Load Speed	No Load Current	Starting Torque	Starting Current	Torque Constant	Terminal Resistance (Winding)	Inductance	Moment of Inertia	Mechanical Time Constant	Thermal Resistance	Shaft Diameter	Length	Shaft Length	Weight
	V	W	mN·m (gf·cm)	r/min	A	r/min	A	mN·m (gf·cm)	A	mN·m/A (gf·cm/A)	Ω	mH	g·cm <sup>2</sup>	ms	K/W	mm	mm	mm	g
EN42	24	28.91	58.84 (600)	4700	1.80	5600	0.26	366.11 (3733.3)	9.84	37.20 (379.3)	2.4	2.5	150	26.4	9	5.0	74.0	26.5	360.0
EN42	100	14.35	34.32 (350)	4000	0.22	4800	0.04	205.94 (2100.0)	1.12	183.87 (1875.0)	89.3	95.0	150	39.6	9	5.0	74.0	14.5	360.0

ご案内

製品一覧

ブラシレスモータ

有鉄心モータ

樹脂ギアユニット

小型ステッピングモータ

コアレスモータ

会社概要

引き合いシート